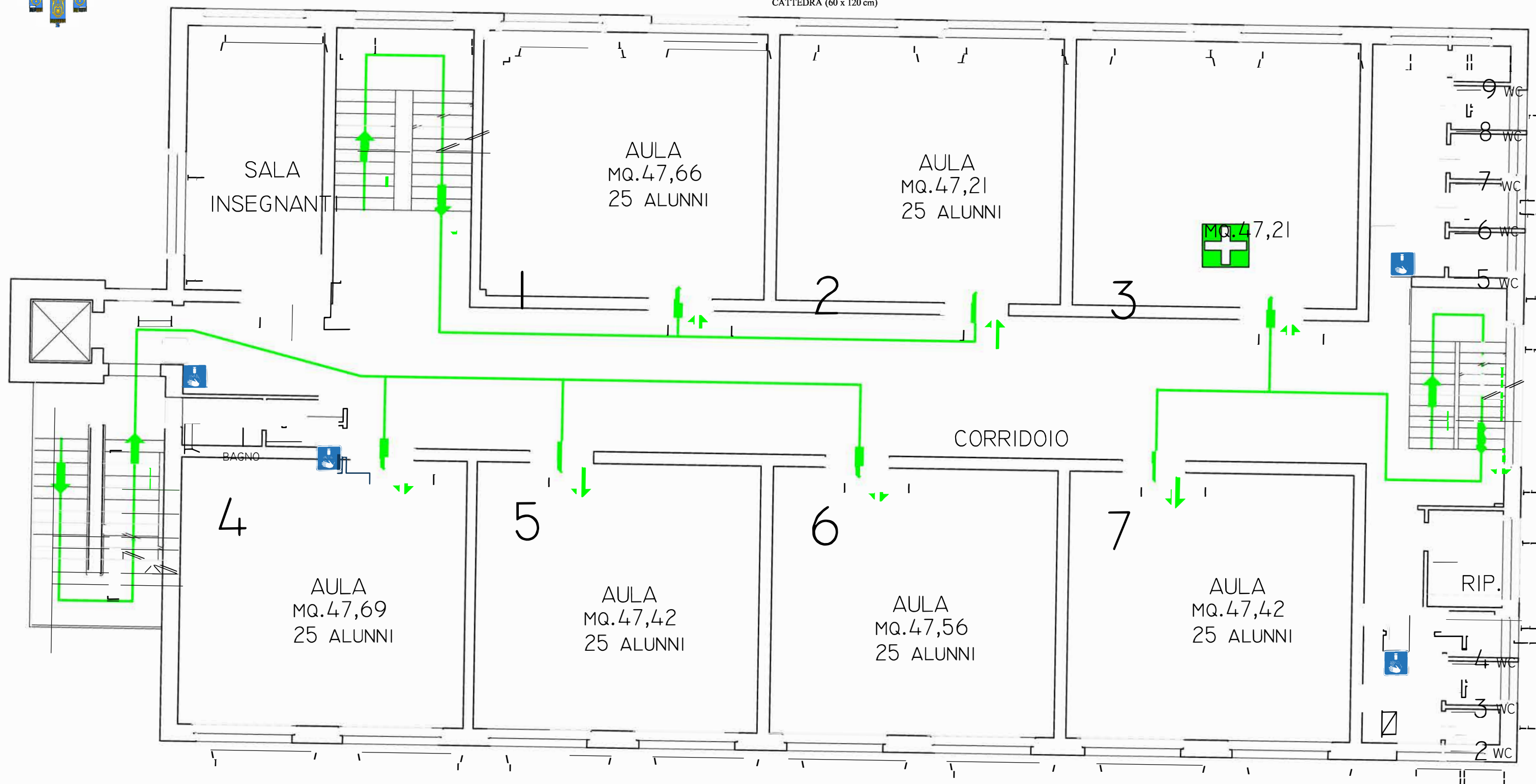


BANCHI AULE PRIMARIA E SEC.I° GR.(70 x 50 cm)
CATTEDRA (60 x 120 cm)

Liceo Statale
"Eugenio Montale"
Sede

Via Firenze 51 (Pontedera)

Legenda	Descrizione Tavola	Tavola
Dispenser igienizzante	Percorsi tra ingressi ed aule	
Percorso		
Direzione		



EDIFICIO OVEST P.1

DIRIGENTE SCOLASTICO: PROF.SSA LUCIA ORSINI
R.S.P.P.: PROF. STEFANO RODA'